

Overførsel af data fra KasseRapporten til Navision XAL

Følgende vejledning vil guide dig igennem overførslen af de kassekladder, som dine klienter har indtastet i deres version af KasseRapporten, til dit eget finansprogram.

Ved at overføre kassekladderne til dit finansprogram, sparer du den tid, det ellers ville tage at skulle taste kassekladderne ind manuelt.

KasseRapporten understøtter de mest benyttede finansprogrammer, og der findes specifikke vejledninger til brugen af KasseRapporten med finansprogrammerne:

- Navision C5 (Tidligere Damgaard C5)
- Navision XAL (Tidligere Damgaard XAL)
- Concorde C4
- Navision 3.5x (3.5x beskriver versionsnummeret f.eks. 3.56)
- WinKompas
- Kompas2001
- Winfinans (Small Business og Pro)

Desuden findes en mere generel vejledning, henvendt til de revisorer der benytter andre finansprogrammer end ovenstående.

Denne vejledning tager udgangspunkt i finansprogrammet:

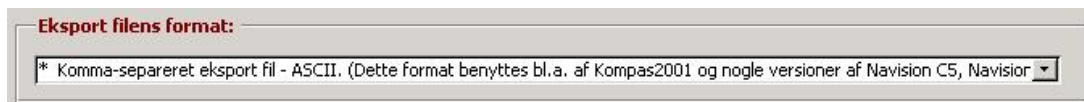
Navision XAL – Tidligere Damgaard XAL

1. Udlæsning af kundens kassekladder fra KasseRapporten

For at få filen til at passe til **Navision XAL** skal kunden i forbindelse med udlæsning af kassekladderne fra KasseRapporten vælge følgende format:

Komma-separeret eksport fil - ASCII

Feltet skal altså være udfyldt som herunder:



BEMÆRK: Ved nyere versioner af **XAL** vil æ, ø og å ikke blive overført korrekt til **XAL** – er det tilfældet med din version, skal du i stedet vælge det format, der hedder:
Komma-separeret eksport fil – ANSI

2. Importere kassekladderne ind i Navision XAL

Du vil fra din kunde have modtaget en tekstfil, der er udlæst fra KasseRapporten i ovenstående format, som du kan indlæse i **Navision XAL**.

Åben **Navision XAL**.

Vælg regnskabet for den klient, hvis kassekladder du ønsker at indlæse.

Vælg nu menupunktet **Generelt** fra Hovedmenuen.

Klik herefter på punktet **Periodisk**.

Herunder finder du et punkt, der hedder **Datamanipulation** – dobbelt-klik på dette.

(Illustration på næste side...)

BEMÆRK:

Hvis det er første gang du foretager overførsel af kassekladder, vil skærbilledet se anderledes ud.

Du skal i så fald følge nedenstående vejledning.

Nedenstående er dog kun nødvendigt den første gang, der skal overføres kassekladder

Inden du første gang kan overføre nogle kassekladder til Navision XAL, skal du have indlæst en import-skabelon.

Denne import-skabelon kan downloades fra KasseRapportens hjemmeside, og indeholder de indstillinger, der er nødvendige for at kunne overføre dine klienters kassekladder til Navision C5.

Filen hedder **KRP-XAL.DEF** og du finder den under **Revisor Information** på KasseRapportens hjemmeside – www.KasseRapporten.dk

Download og gem denne fil på din PC.

For at indlæse import-skabelon klikkes på den knap, der hedder: **Læs Definition.**



Knappen finder du i højre side af vinduet.

Du skal nu udpege import-skabelonen, du har downloadet fra KasseRapportens hjemmeside og gemt på din PC.

Når filen er fundet og valgt, bliver import-skabelonen automatisk indlæst.

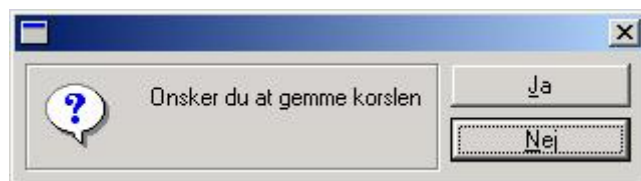
Har du tidligere indlæst import-skabelonen, skal du fortsætte vejledningen hérfra.

Klik nu på knappen **Udfør**, som du finder i højre side af vinduet.

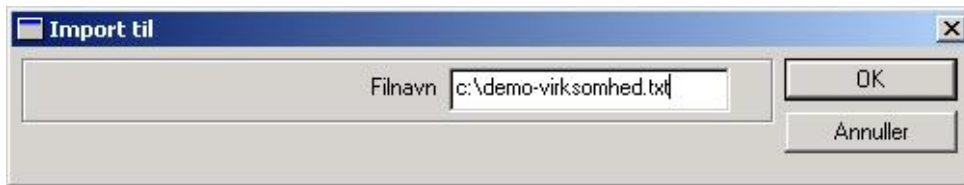


Programmet vil nu spørge dig om du vil gemme kørslen.

Til dette svares **Nej**.



Herefter skal du indtaste navn og placering på den fil, som du har fået fra din klient, og som indeholder din klients kassekladder. (se næste side)



Når du har indtastet placering og navn på den fil, der indeholder de kassekladder du ønsker at overføre til **Navision XAL**, klikker du på knappen **OK**.

Herefter overføres kassekladderne fra filen til **Navision XAL**.



Når overførslen er færdig, kan du finde din klients kassekladder i det skærbillede, hvor du normalt indtaster kassekladder i **Navision XAL**.

De indlæste kassekladder bliver placeret i den kladde, der hedder **Dagligt**.

BEMÆRK:

*Såfremt der ikke findes en kladde i din version af **Navision XAL**, der hedder **Dagligt** – skal du oprette en sådan.*

Dette gøres således:

*Vælg menupunktet **Finans** fra **Navision XAL's** hovedmenu.*

*Herunder åbnes mappen **Tilpasning**.*

