

# Overførsel af data fra KasseRapporten til Navision C5

Følgende vejledning vil guide dig igennem overførslen af de kassekladder, som dine klienter har indtastet i deres version af KasseRapporten, til dit eget finansprogram.

Ved at overføre kassekladderne til dit finansprogram, sparer du den tid, det ellers ville tage at skulle taste kassekladderne ind manuelt.

KasseRapporten understøtter de mest benyttede finansprogrammer, og der findes specifikke vejledninger til brugen af KasseRapporten med finansprogrammerne:

- Navision C5 (Tidligere Damgaard C5)
- Navision XAL (Tidligere Damgaard XAL)
- Concorde C4
- Navision 3.5x (3.5x beskriver versionsnummeret f.eks. 3.56)
- WinKompas
- Kompas2001
- Winfinans (Small Business og Pro)

Desuden findes en mere generel vejledning, henvendt til de revisorer der benytter andre finansprogrammer end ovenstående.

Denne vejledning tager udgangspunkt i finansprogrammet:

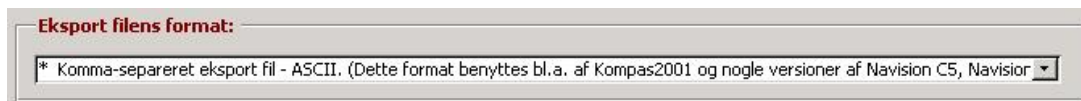
**Navision C5** – Tidligere Damgaard C5

## 1. Udlæsning af kundens kassekladder fra KasseRapporten

For at få filen til at passe til **Navision C5** skal kunden i forbindelse med udlæsning af kassekladderne fra KasseRapporten vælge følgende format:

### **Komma-separeret eksport fil - ASCII**

Feltet i KasseRapporten skal altså være udfyldt som herunder:



**BEMÆRK:** Ved nyere versioner af **C5** vil æ, ø og å ikke blive overført korrekt til **C5** – er det tilfældet med din version, skal kunden i stedet vælge det format, der hedder:  
**Komma-separeret eksport fil – ANSI**

## 2. Importere kassekladderne ind i Navision C5

Du vil fra din kunde have modtaget en tekstfil, der er udlæst fra KasseRapporten i ovenstående format, som du kan indlæse i **Navision C5**.

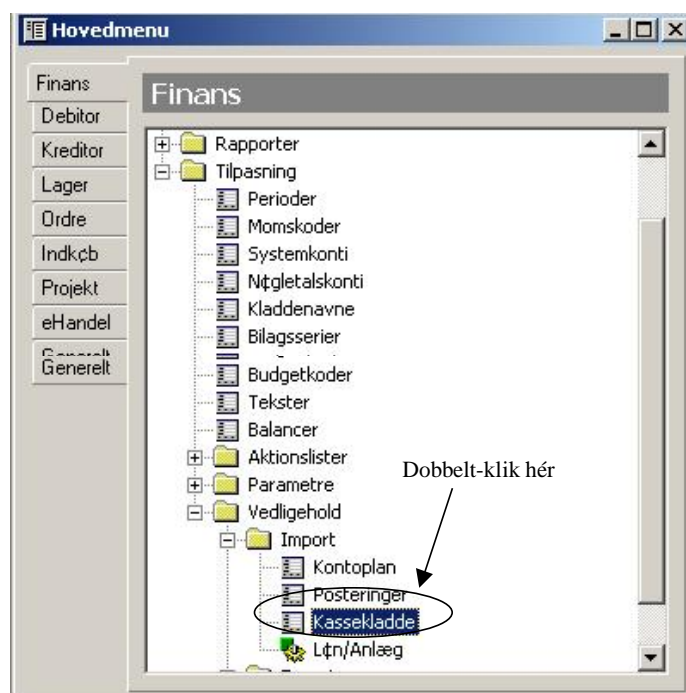
Åben **Navision C5**.

Vælg regnskabet for den klient, hvis kassekladder du ønsker at indlæse.

Vælg nu menupunktet **Finans**.

Klik dig nu igennem punkterne **Tilpasning** → **Vedligehold** → **Import**

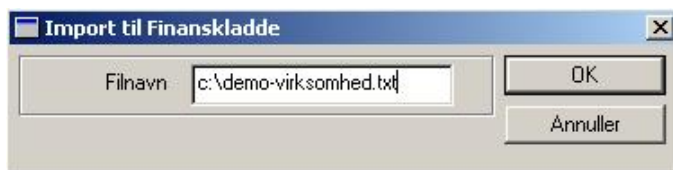
Herunder finder du et punkt der hedder **kassekladde** – dobbelt-klik på dette.





Udfør

Klik nu på knappen **Udfør**, som du finder i højre side af vinduet. Du skal nu indtaste navn og placering på den fil, som KasseRapportens EksportModul har genereret, og som indeholder din kassekladder.



Når du har indtastet placering og navn på den fil, der indeholder de kassekladder du ønsker at overføre til **Navision C5**, klikker du på knappen **OK**.

Herefter overføres kassekladderne fra filen til **Navision C5**.



Når overførslen er færdig, kan du finde din klients kassekladder i det skærbillede, hvor du normalt indtaster kassekladder i **Navision C5**.

De indlæste kassekladder bliver placeret i den kladde der hedder **Dagligt**.

Hér kan du så foretage evt. rettelser og tilføjelser, samt slutteligt bogføre kassekladderne.

**Rigtig god fornøjelse.**