

Overførsel af data fra KasseRapporten til WinKompas

Følgende vejledning vil guide dig igennem overførslen af de kassekladder, som dine klienter har indtastet i deres version af KasseRapporten, til dit eget finansprogram.

Ved at overføre kassekladderne til dit finansprogram, sparer du den tid, det ellers ville tage at skulle taste kassekladderne ind manuelt.

KasseRapporten understøtter de mest benyttede finansprogrammer, og der findes specifikke vejledninger til brugen af KasseRapporten med finansprogrammerne:

- Navision C5 (Tidligere Damgaard C5)
- Navision XAL (Tidligere Damgaard XAL)
- Concorde C4
- Navision 3.5x (3.5x beskriver versionsnummeret f.eks. 3.56)
- WinKompas
- Kompas2001
- Winfinans (Small Business og Pro)

Desuden findes en mere generel vejledning, henvendt til de revisorer der benytter andre finansprogrammer end ovenstående.

Denne vejledning tager udgangspunkt i finansprogrammet:

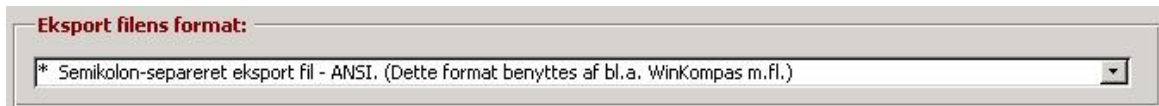
WinKompas – fra FK-Data.

1. Udlæsning af kundens kassekladder fra KasseRapporten

For at få filen til at passe til **Winkompas** skal kunden i forbindelse med udlæsning af kassekladderne fra KasseRapporten vælge følgende format:

Semikolon-separeret eksport fil - ANSI

Feltet skal altså være udfyldt som herunder:



2. Importere kassekladderne ind i Concorde C4

Du vil fra din kunde have modtaget en tekstfil, der er udlæst fra KasseRapporten i ovenstående format, som du kan indlæse i **WinKompas**.

Åben **WinKompas**

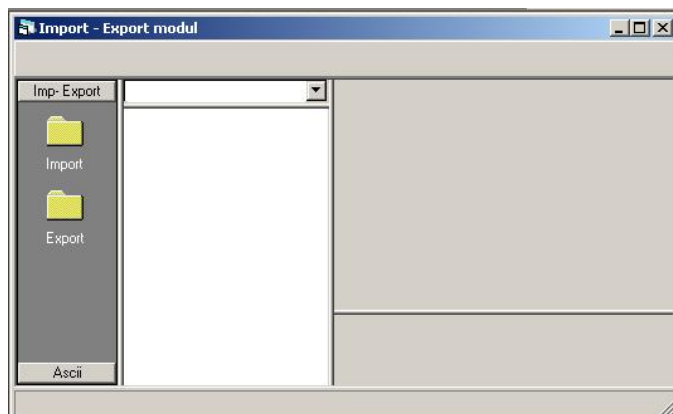
Vælg regnskabet for den klient, hvis kassekladder du ønsker at indlæse.

Vælg nu menupunktet **Filer**.

Herunder finder du et punkt der hedder **Import/Eksport af data** – klik på dette.



Herefter kommer følgende skærm frem:



Klik på knappen **Import** ude til venstre i vinduet.

Nedenstående er kun nødvendigt den første gang der skal overføres kassekladder

Inden du første gang kan overføre nogle kassekladder til WinKompas, skal du have indlæst en import-skabelon.

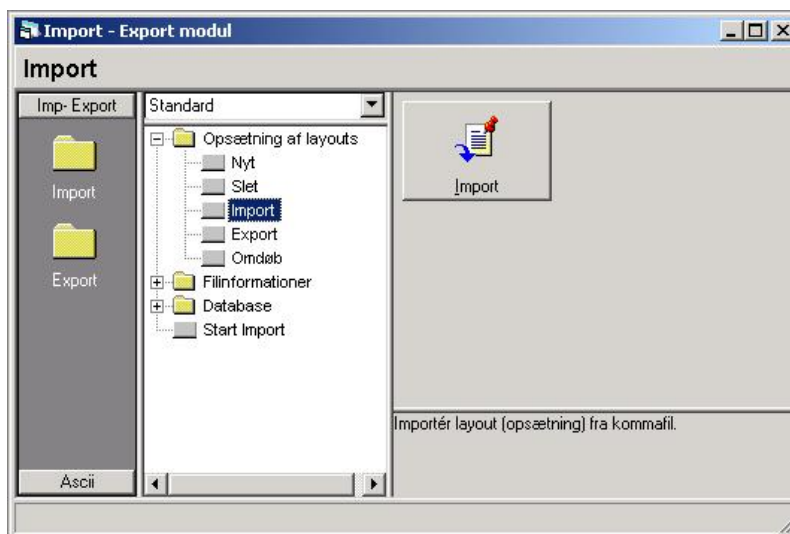
Denne import-skabelon kan downloades fra KasseRapportens hjemmeside, og indeholder de indstillinger, der er nødvendige for at kunne overføre dine klienters kassekladder til Navision C5.

Filen hedder **KasseRapporten.ieo** og du finder den under **Revisor Information** på KasseRapportens hjemmeside – www.KasseRapporten.dk

Download og gem denne fil på din PC.

For at indlæse import-skabelon dobbelt-klikkes på det punkt, der hedder: **Opsætning af layout**.

Og dernæst klikkes på det punkt der hedder: **Import**.



Herefter vil en knap komme til syne i højre side af vinduet, der hedder **Import** – klik på denne.

Du skal nu udpege import-skabelonen.

Filen hedder **KasseRapporten.ieo** og du skal vælge den dér, hvor du gemte den på din PC, da du downloaded den:

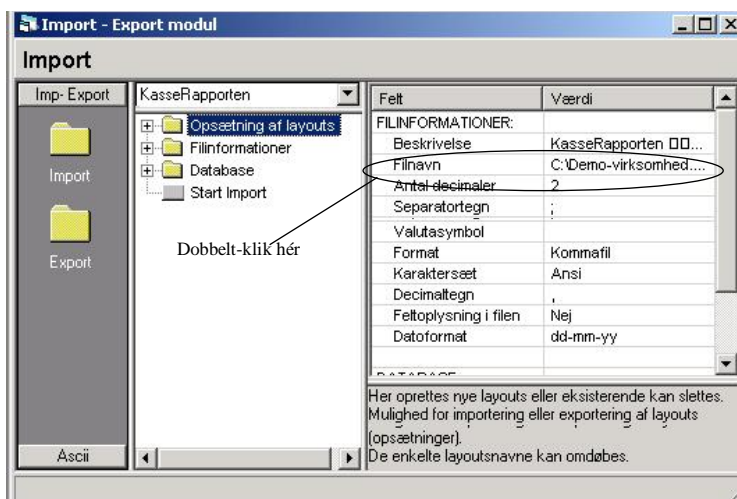
Når filen er fundet og valgt, bliver import-skabelonen automatisk indlæst.

Som det første skal den rette import-skabelonen vælges, hvis den ikke allerede er det. Dette gøres ved at vælge den skabelon, der hedder KasseRapporten fra listen over skabeloner.

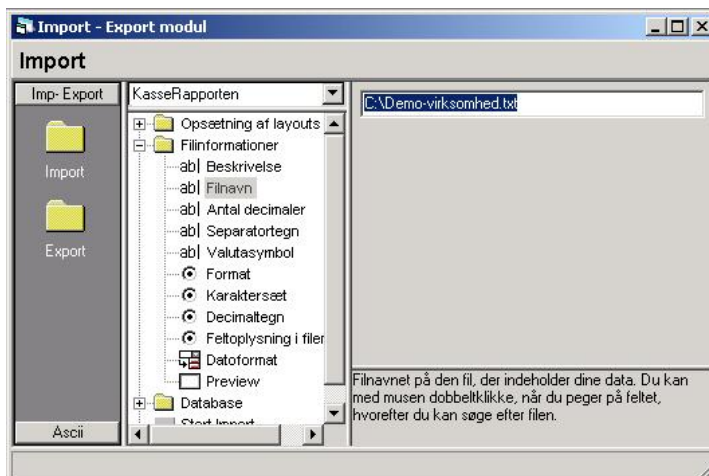


Når den rigtige skabelon er valgt, vil der komme en række felter til syne i højre side af vinduet. Det eneste felt der skal ændres er det felt der hedder: **Filnavn**

Dobbelt-klik på feltet.

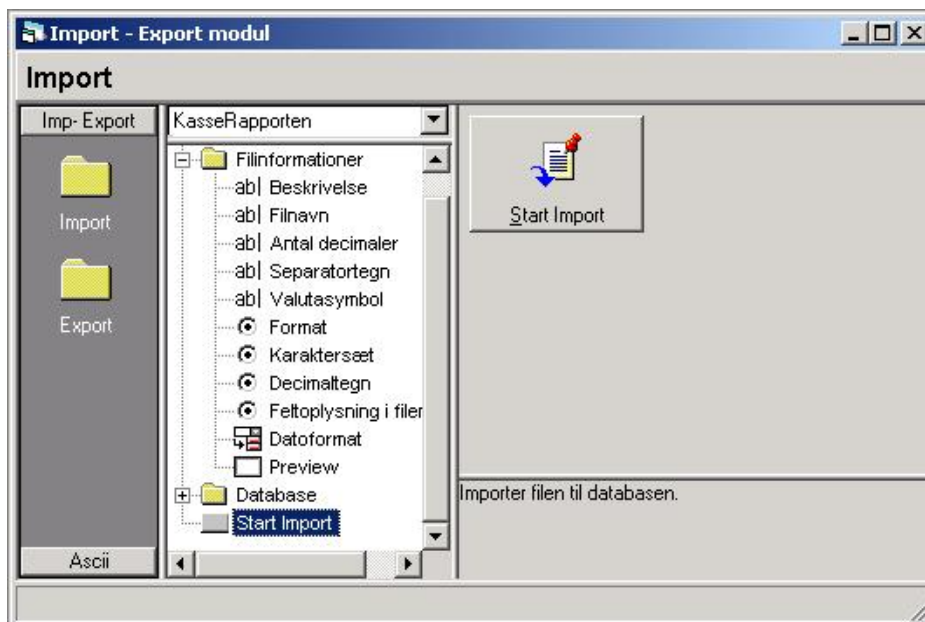


Herefter vil følgende skærm kunne ses:



Dobbelt-klik nu på filnavnet i højre side af vinduet, og du kan så udvælge den fil, som du har fået fra din klient, og som indeholder din kassekladder.

Når du har valgt den fil, der indeholder de kassekladder du ønsker at overføre til **WinKompas**, vælges det punkt i venstre side af skærmen, der hedder: **Start Import**

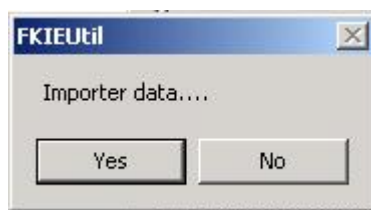


Ovenstående skærbillede vil så vise sig.

Klik på knappen **Start Import** - i højre side af skærmen, for at påbegynde overførslen.



WinKompas vil herefter spørge om du ønsker at importere data... Til dette svares **Yes**.



Herefter overføres kassekladderne fra filen til WinKompas.



Når overførslen er færdig, kan du finde din klients kassekladder i det skærbillede, hvor du normalt indtaster kassekladder i WinKompas.

De indlæste kassekladder bliver placeret i **Winkompas'** Finanskassekladde.

Hér kan du så foretage evt. rettelser og tilføjelser, samt slutteligt bogføre kassekladderne.

Rigtig god fornøjelse.